

World Cup*** Damweek Hijken 2022

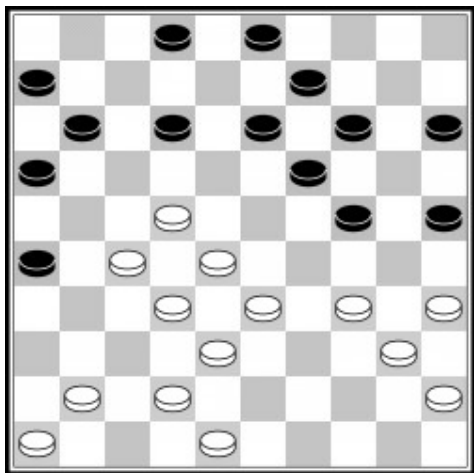
Клуб "Hijken DTC", наверное, самый активный шашечный клуб в мире по организации различных международных чемпионатов и турниров. Уже традиционной инициативой стало проведение осеннего турнира "Damweek Hijken". В этом году турнир также является частью цикла Кубка мира FMJD, поэтому в нём принимают участие и некоторые мировые топовые гроссмейстеры. На старт вышло 58 участников, что в наше беспокойное время совсем неплохо. Особый шарм турниру придаёт участие великолепной нидерландской пятёрки - Roel Boomstra, Martijn van Ijzendoorn, Jan Groenendijk, Jitse Slump, Wouter Sipma.

Клуб сделал мне предложение сделать небольшое обозрение турнира, которое я с удовольствием принял. Итак - "возьмите камертон, настройте ваши уши и кладите в них мои слова".

1 тур

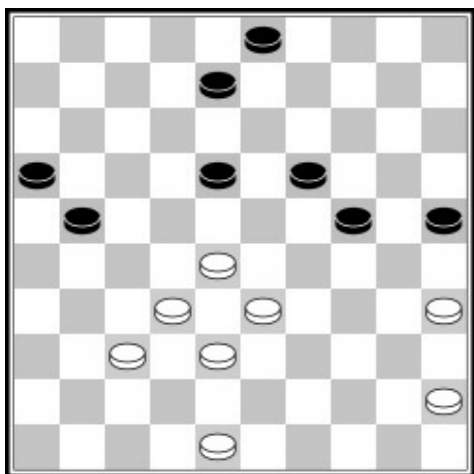
Все фавориты одержали победы (вообще во всём туре была зафиксирована единственная ничья!), но давались они нелегко. Чтобы "не потянуть мышцы" для начала предлагаю короткую тактическую разминку.

Ruud de Kooter - Jan Groenendijk



У белых уже "вагон и маленькая тележка" стратегических проблем. Попытка решить их одним махом натолкнулась на стремительный форсаж, венчаемый элегантным ударом Наполеона. **28.33-29? 24x33 29.38x29?? 12-18! 30.29-23**. А как иначе? **30...18x29 31.34x23 14-20! 32.23x14 13-19! 33.14x23 26-31!+**. "Смелость города берёт", но только если мэр города не чемпион Европы!

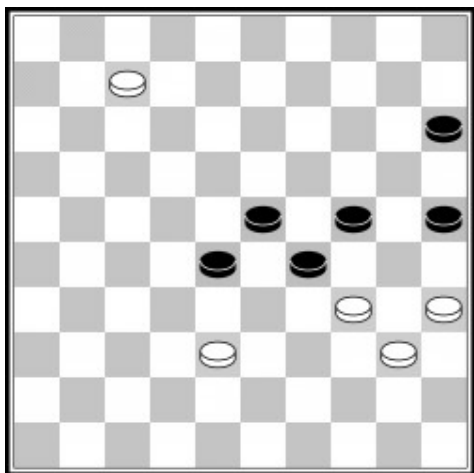
Matthijs Broek - Roland Kreeft



37...21-27!! 38.32x21 16x27. Прекрасно сыграно! Всё дело в том, что теперь невозможен как 39.28-22 27-32! 40.22x02 32x43 41.48x39 19-23 42.02x30 25x43+ так и 39.37-32 18-23 40.32x21 23x43 41.48x39 08-12+. А раз так, то позиция белых проиграна.

Шашкам подвластны любые возрасты. За доской встретились младший (13) и старший (84) участники турнира. Дело шло к миру, но молодость всё же победила.

Matheo Voxum - Klaas Mondria



52.07-01 28-33 53.38-32 23-28?? Самоубийство на последней странице. **54.32x23 29x18 55.01x47+**. К ничьей вёл маленький тактический трюк 53...24-30 54.35x24 29x20 55.01x47 20-24 56.47x20 15x24 57.40-35 25-30 58.34x25 24-29=.